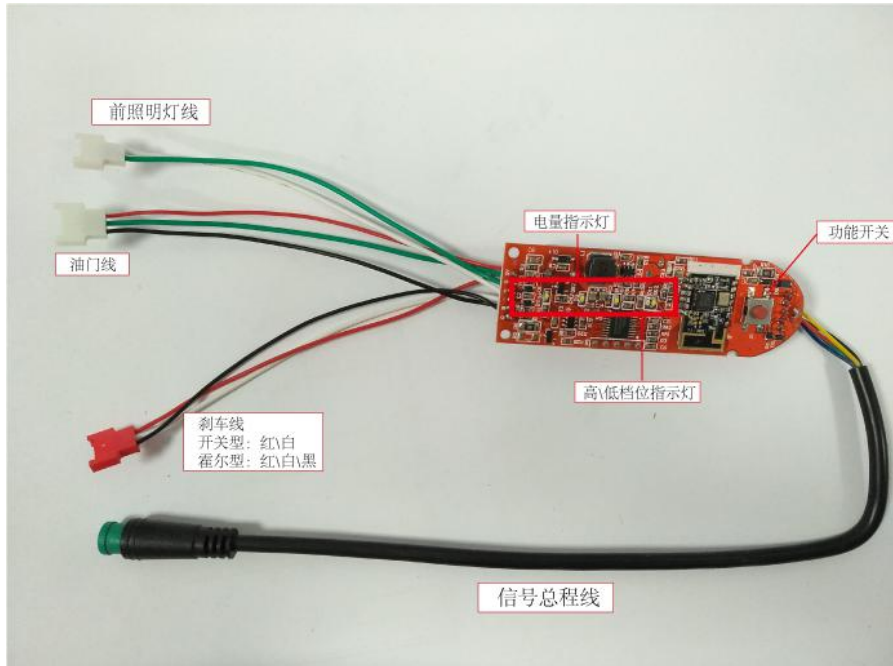
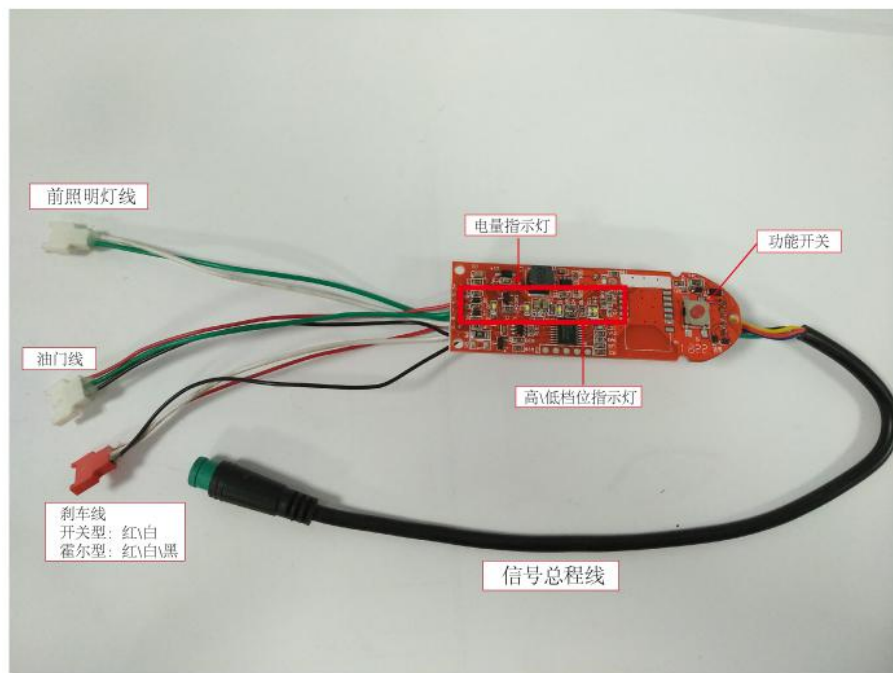


小米版 V1 功能说明书 V2.0

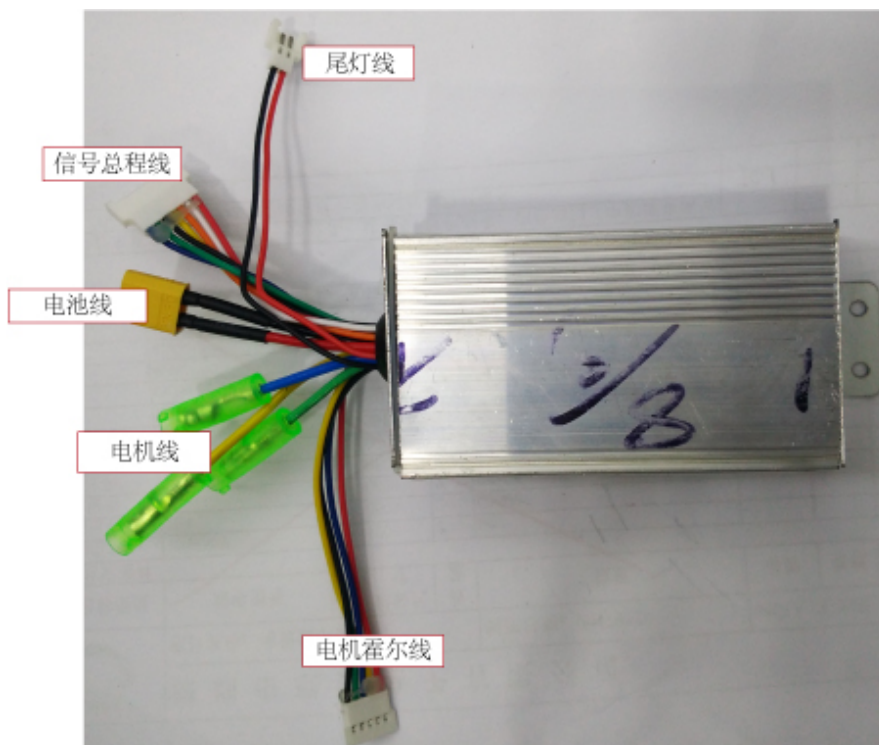
一、接线图



A: 蓝牙功能版本



B: 普通功能版本



B. 电机控制器接线图

二、功能说明

1. 开机

长按开机。系统开机，同时发“Do Re Fa”声。

2. 关机

再次长按时，系统关机，同时发“Fa Re Do”声。

3. 电量

30V 以下低电量报警，此时最下边灯闪烁（进入低电量警告状态，同时伴随蜂鸣器响 6 声，31V 以上退出低电量警告状态）。

32V——34V 增加第一个灯长亮

34V——35.5V 增加第二个灯长亮

35.5V——37.5V 增加第三个灯长亮

37.5V——40V 增加第四个灯长亮

4. 超低速模式

低电量状态下，电机进入超低速转动模式，推动油门到底部，此时一直提升数字电源电压进入正常电量状态下，电机应还在超低速转动模式下。只有油门复位初始状态时时电机才能进入正常行驶模式。

5. 刹车

刹车线为红色 3P 的 51005-3P 母壳接口线。接口定义为红（+5V）、白（信号脚）、黑（GND）。

支持霍尔型和开关型刹把。(开关型接短接红白线即可刹车)。

刹车时伴随尾灯闪烁。

6. 油门

油门线为白色 3P 的 51005-3P 母壳接口线。接口定义为红(+5V)、绿(信号脚)、黑(GND)。

7. 灯光控制

短按按键开关前大灯与尾灯一起亮，同时伴随“Mi La”声调；再次按下前大灯与尾灯熄灭，同时伴随“La Mi”声调。

8. 高低档切换

连续按两次按键，高低档位红绿灯切换，同时伴随“La”声调。电机在两个档位下速度不一样。低档 15KM/h，高档 25KM/h。

9. 油门故障报警

油门没插上或已经坏了，响蜂鸣器伴随“La”声调三声，再停，再响三声，共三次。

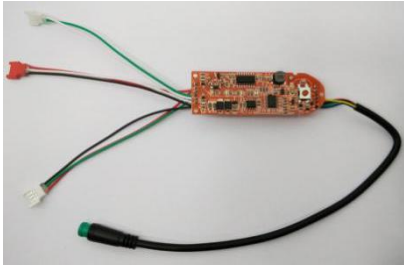
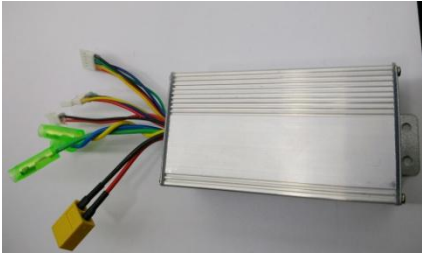
10. 电机霍尔故障报警

检测电机霍尔线，如果没插或坏掉，响蜂鸣器伴随“La”声调四声，再停，再响四声，共三次。

11. 自动休眠

电机在静止状态时且前大灯关闭时，5 分钟后自动关机。

三、配件清单

序号	名称	图片
1.	机头控制器	
2.	电机控制器	



3.	通信总成线	
4.	油门总成	
5.	前灯板总成	
6.	尾灯板总成	